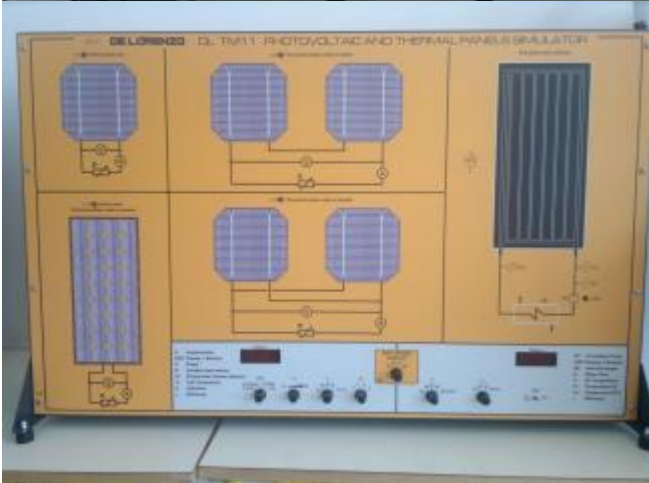
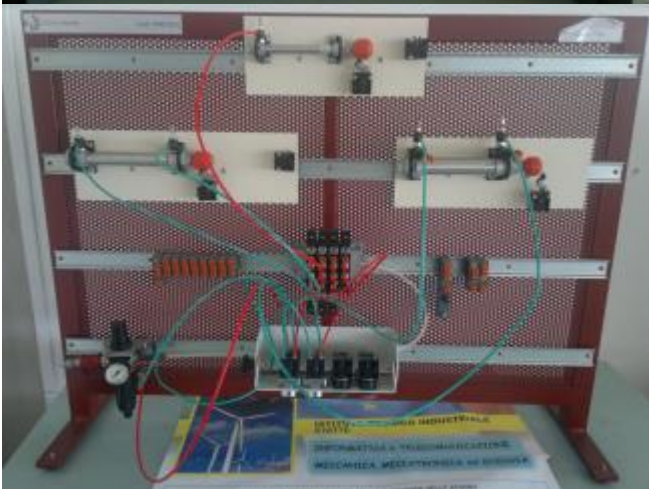
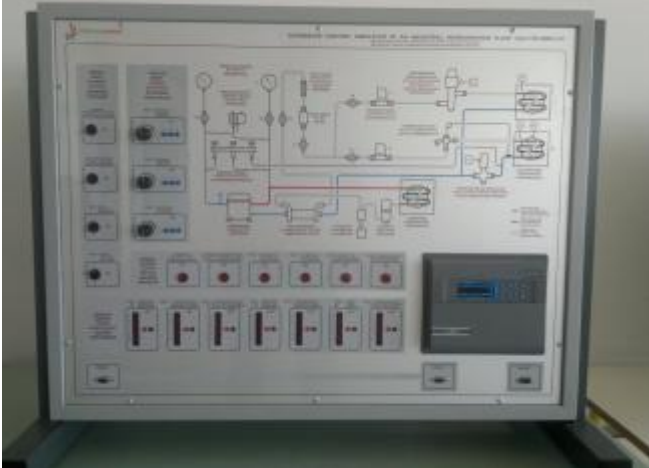
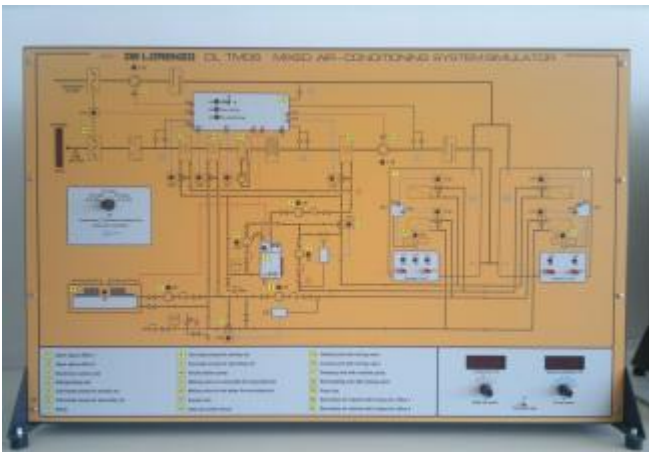




Published on *I.I.S.S. - C. Mondelli - di Massafra* (<http://lnx.mondelli.gov.it>)

[Home](#) > [Printer-friendly PDF](#) > [Laboratorio di termotecnica](#)





Body:

LABORATORIO DI TERMOTECNICA

Il laboratorio è attrezzato per:

1. lo studio delle dinamiche degli impianti frigoriferi, impianti di riscaldamento e di condizionamento, impianti solari termici e fotovoltaici, impianti pneumatici, attraverso alcuni pannelli didattici che ne simulano il funzionamento;
2. lo studio e la simulazione delle prestazioni energetiche degli edifici, attraverso software professionali di calcolo delle dispersioni e delle prestazioni stesse
3. la sperimentazione dei risultati della simulazione e la verifica dei calcoli, attraverso le misure termotecniche dei parametri energetici, effettuate con strumentazione altamente sofisticata ad uso professionale.

Il tutto è supportato da software di vario genere (tra cui Cad per il disegno informatizzato), strumentazioni di misura (calibri, micrometri, comparatori), modelli spaccati di motori (in miniatura e in dimensioni reali), caldaie e condizionatori, componenti e attrezzature vari, dotazioni didattiche sia di tipo tradizionale che informatizzate (computer e stampanti).

Inviato da admin il Mar, 14/05/2013 - 14:33

Source URL (modified on 17/01/2016 - 17:15): <http://lnx.mondelli.gov.it/la-scuola/laboratorio-di-termotecnica>